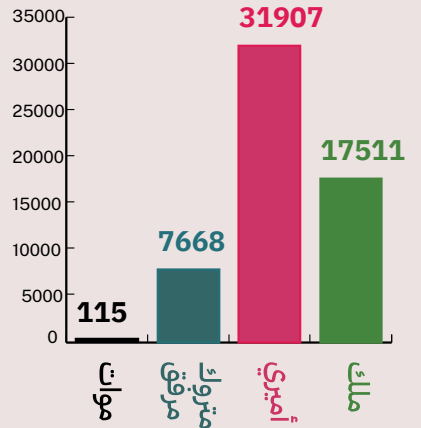
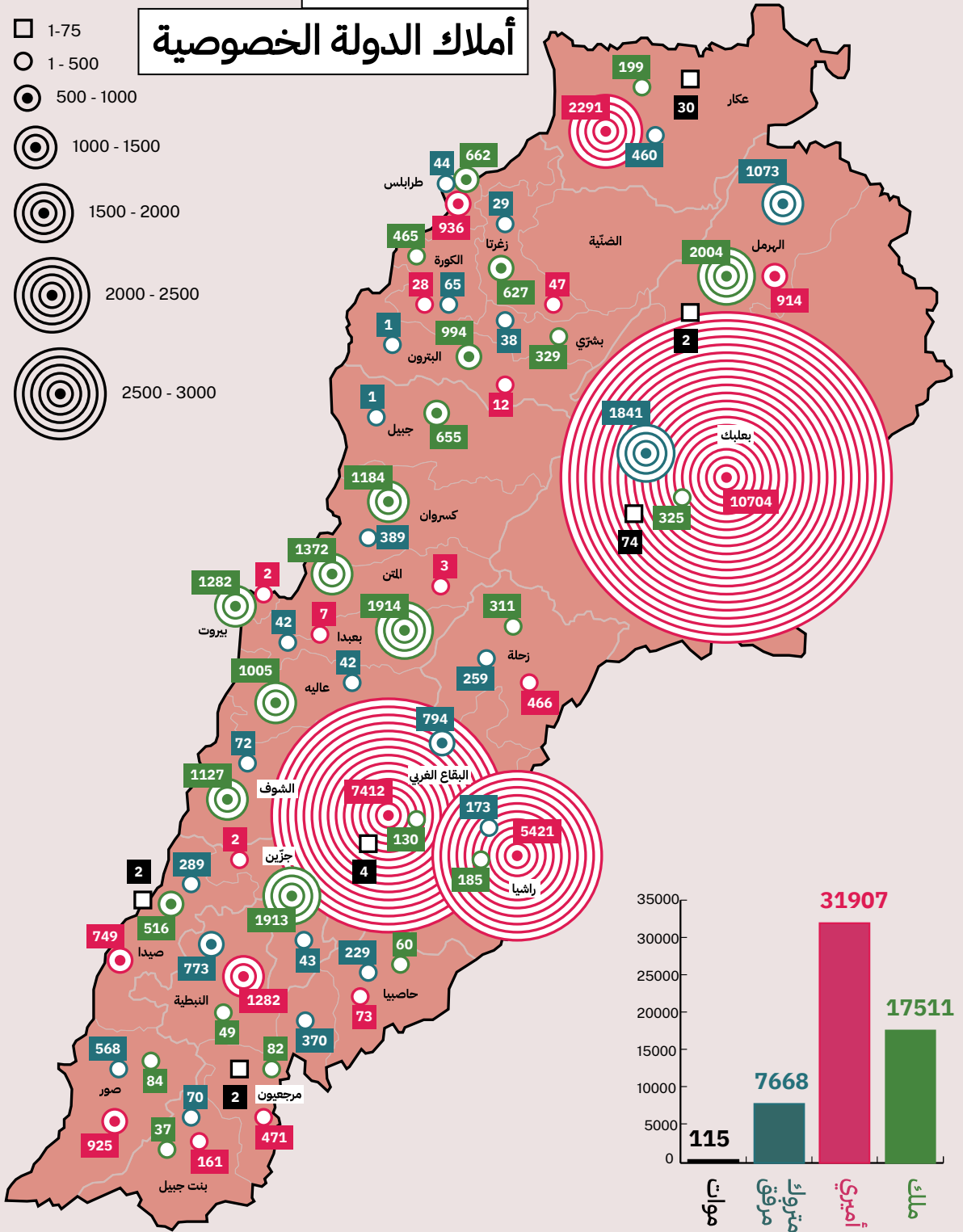
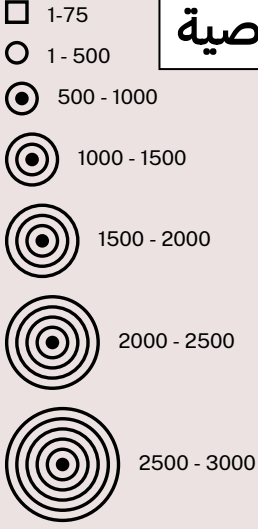


عدد العقارات:

رسم خريطة

أملاك الدولة الخصوصية



*الأملاك العمومية لا تُسجّل في السجل العقاري ولا تُرقّم إلا إذا كان لها أو عليها حقوق عينية خاضعة للتسجيل وبالتالي، لتفادي المغالطات في عدد العقارات، لم يتم إظهار هذه الفئة على الخريطة.